

Разработка базы данных «Больница»

Задание на урок.

Необходимо создать базу данных «больница», состоящую из 4 таблиц.

Код	пол
1	женский
2	мужской
№	

номер	фамилия	имя	отчество
1	иванов	иван	иванович
2	петров	петр	петрович
3	александров	алексей	алексеевич
№			

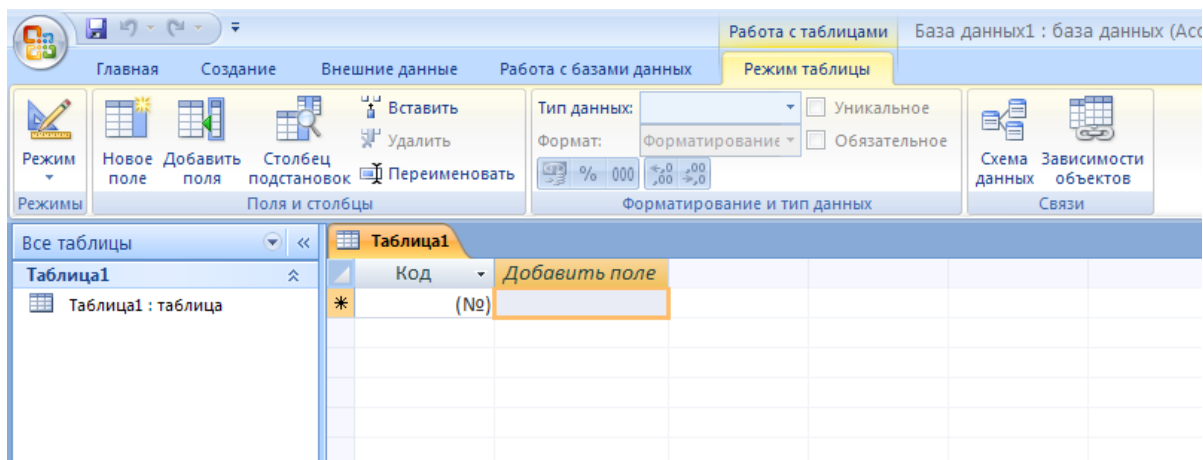
Код	фамилия	имя	отчество	дата рожде	пол	диагноз
1	данилов	данил	данилович	25.11.1992	мужской	аритмия
№						

номер	диагноз
1	орви
2	грипп
3	гепатит
4	гипертония
5	аритмия
6	пневмония
7	отит
№	

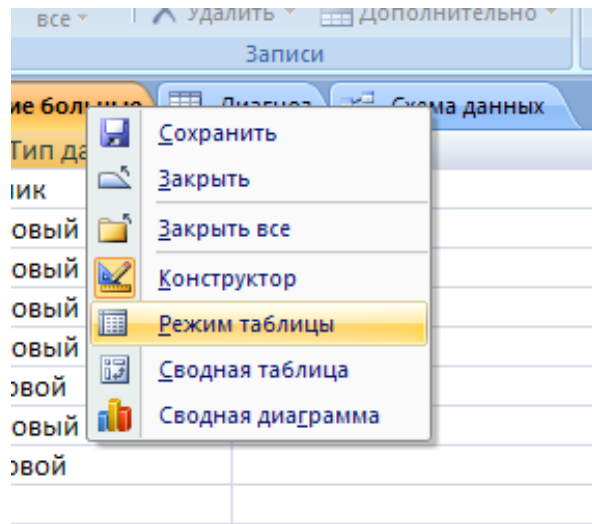
Для помощи в работе перейдите на сайт <http://office.microsoft.com/ru-ru/access-help/HA010064616.aspx>.

НАЧАЛО РАБОТЫ

1. Загрузите СУБД ACCESS. Выберите «Новая база данных» и с правой стороны окна наберите имя вашей базы и нажмите на «Создать»
2. Перед вами появилось диалоговое окно «База данных».
3. Внимательно прочитайте назначение кнопок на панели инструментов, медленно перемещая курсор мыши по кнопкам.
4. После этого создайте таблицу, выполнив следующую последовательность действий: Таблица/Создать/Новая таблица. Переименуйте «Новая таблица» в имя «ФИО врача». Создайте еще 3 таблицы с именами «Пол», «Диагноз», «Поступившие больные»
5. Создание таблицы, то есть определение входящих в таблицу полей, производится заполнением специальной таблицы:



6. Заполните такие таблицы, внося в них следующие данные (для этого переходим в режиме «конструктор»), (В режим «Конструктор» необходимо переводить каждую таблицу отдельно). Для этого правой кнопкой мыши щелкаем по имени таблицы и выбираем их списка «режим «режим конструктор»):



	Имя поля	Тип данных	
🔑	номер	Счетчик	
	фамилия	Текстовый	
	имя	Текстовый	
	отчество	Текстовый	▼

	Имя поля	Тип данных	
🔑	Код	Счетчик	
	пол	Текстовый	▼

	Имя поля	Тип данных	
	номер	Счетчик	
?	диагноз	Текстовый	▼

7. При заполнении таблицы «Поступившие больные» обратите внимание на следующие настройки: Для имени полей «пол», «диагноз» и ФИО врача» необходимо выбрать тип данных «мастер подстановок».

Имя поля	Тип данных
Код	Счетчик
фамилия	Текстовый
имя	Текстовый
отчество	Текстовый
дата рождения	Текстовый
пол	Числовой
диагноз	Текстовый
фио врача	Числовой

8. Рассмотрим на примере для ИМЕНИ ПОЛЯ «пол»:

Имя поля	Тип данных
Код	Счетчик
фамилия	Текстовый
имя	Текстовый
отчество	Текстовый
дата рождения	Текстовый
пол	Числовой
диагноз	Текстовый
фио врача	Числовой

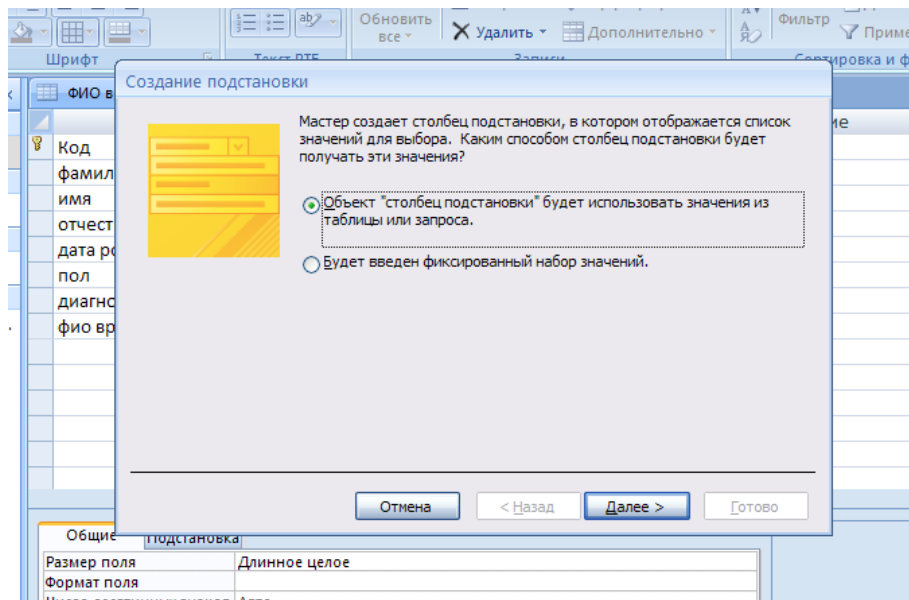
- Текстовый
- Поле МЕМО
- Числовой
- Дата/время
- Денежный
- Счетчик
- Логический
- Поле объекта OLE
- Гиперссылка
- Вложение
- Мастер подстановок.

Общие Подстановка

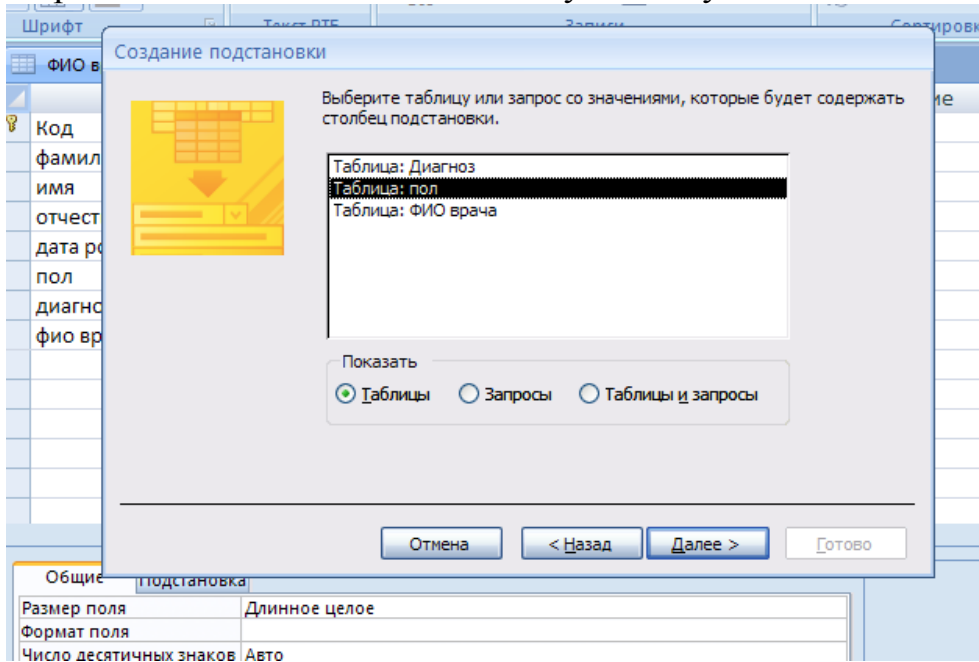
Размер поля Длинное и

Формат поля

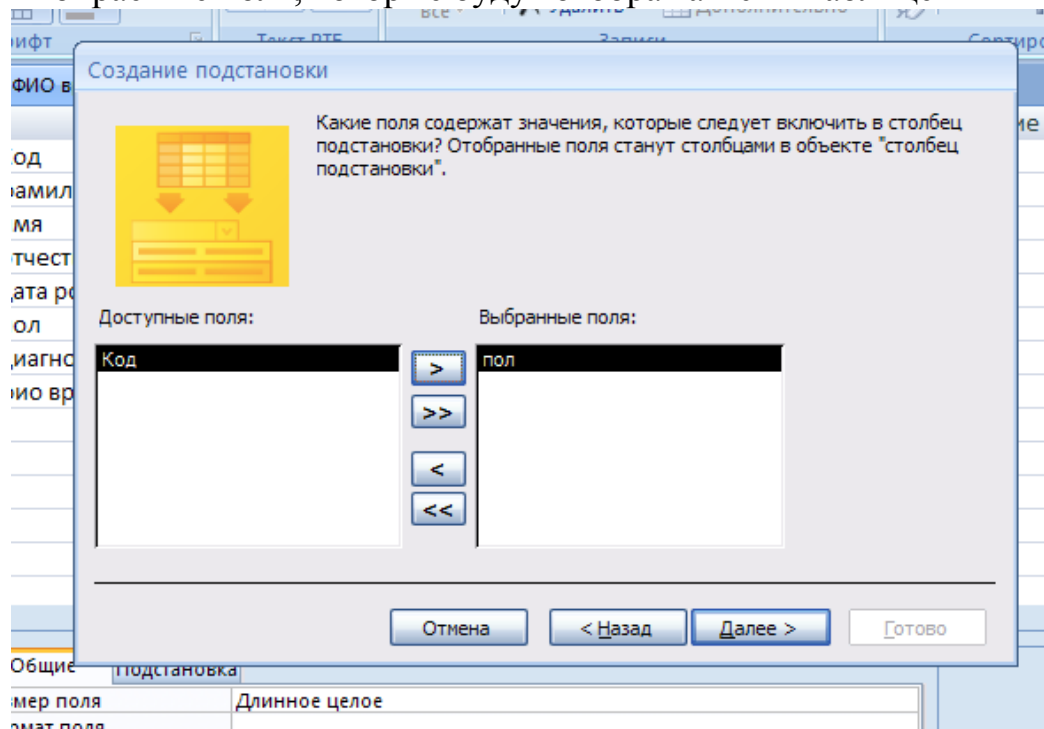
Число десятичных знаков Авто



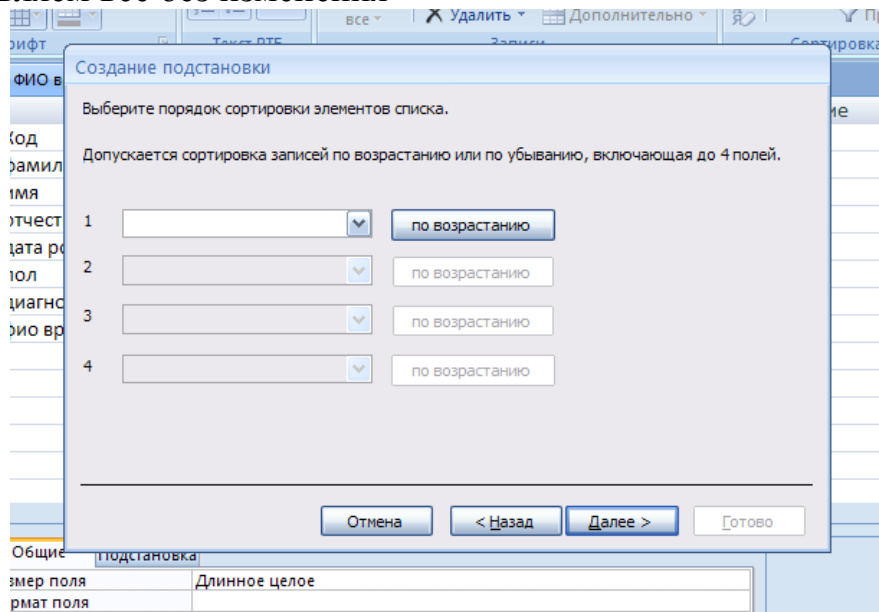
Далее выбираем из списка всех таблиц нашу таблицу «пол».



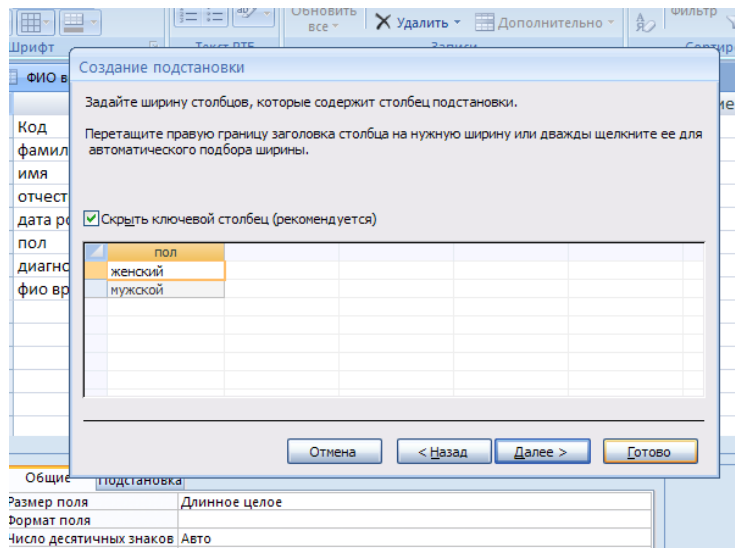
Далее выбираем те поля, которые будут отображаться в таблице



Далее оставляем все без изменения



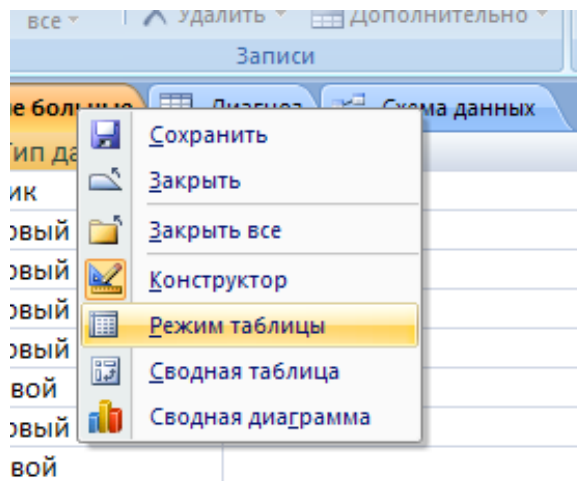
И нажимаем на «ГОТОВО»



9. Выполним те же действия для ИМЕН поля «диагноз» и «ФИО врача»

10. Каждую из таблиц сохраняем.

11. Далее переходим **в режим «Таблица»**. (В режим «таблица» необходимо переводить каждую таблицу отдельно). Для этого правой кнопкой мыши щелкаем по имени таблицы и выбираем их списка «режим «Таблица»»). Теперь можно приступить к заполнению наших всех таблиц.



12. Заполните таблицы «пол», «ФИО врача» и «диагноз» по рисункам.

ФИО врача				Диагноз		пол		Поступившие больные	
Код	пол	Добавить поле							
+	1	женский							
+	2	мужской							
*	(№)								

ФИО врача				пол	
номер	фамилия	имя	отчество	Добавить поле	
+	1	иванов	иван	иванович	
+	2	петров	петр	петрович	
+	3	александров	алексей	алексеевич	
*	(№)				

ФИО врача				пол		Поступившие больные		Диагноз	
номер	диагноз	Добавить поле							
+	1	орви							
+	2	грипп							
+	3	гепатит							
+	4	гипертония							
+	5	аритмия							
+	6	пневмония							
+	7	отит							
*	(№)								

При заполнении таблицы «Поступившие больные» обратите внимание на появление выпадающего списка для столбцов «пол», «Диагноз» и «ФИО врача»

ФИО врача				пол		Поступившие больные		Диагноз		Схема данных	
Код	фамилия	имя	отчество	дата рожде	пол	Добавить поле					
1	данилов	данил	данилович	25.11.1992	мужской						аритмия
(№)					женский						
					мужской						



Сохраните свою базу данных! Она пригодится на следующем занятии!